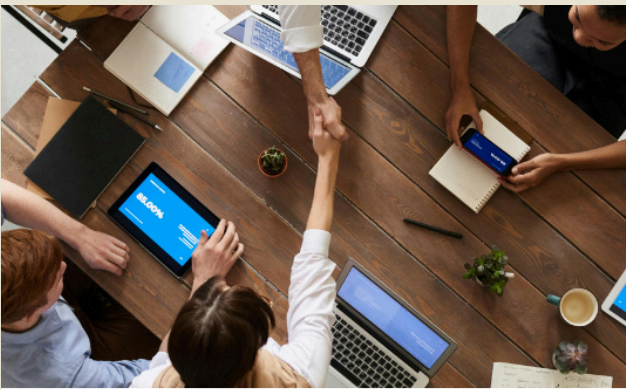


Octobre - Décembre 2024

Prendre des décisions en contexte de crise socio-environnementale

Livret de formation



Responsables scientifiques :

- **Caitriona CARTER**, directrice de recherche en science politique (INRAE)
- **Eric MACÉ**, professeur des universités en sociologie (UB)



Sommaire

1.	Pourquoi cette formation ?	p.3
2.	Vos intervenants	p.3
3.	Votre carnet de bord	p.4
4.	Informations pratiques	p.4
5.	Objectifs de la formation	p.5
6.	Programme de la formation	p.5
7.	Livret d'activités	p.6

1

Pourquoi cette formation ?

Dans un monde en proie à des crises socio-environnementales majeures, face à des enjeux de plus en plus complexes, il faut reconsidérer la manière de prendre des décisions et leurs conséquences.

Co-construite par des experts universitaires de **l'université de Bordeaux et de l'INRAE**, cette formation propose un programme adapté aux professionnels en activité qui font face à ces défis dans leur quotidien. Elle s'appuie sur de nombreux exemples et études de cas réels.

Cette formation va vous conduire à **repenser votre prise de décision au regard du contexte de crise socio-environnementale**.

2

Vos intervenants

Eric Macé, professeur des université en sociologie (UB)



Caitriona Carter, directrice de recherche en science politique (INRAE)



Guillaume Pouyanne, maître de conférence en économie urbaine (UB)



Sandrine Rui, maître de conférence en sociologie (UB)



3

Votre carnet de bord en ligne

Tout au long de votre formation, accédez à un espace en ligne sécurisé, vous permettant de consulter des ressources et des liens complémentaires, mais aussi de saisir vos réflexions et contributions à cette formation. Sur le forum de l'espace, les intervenants répondront à vos questions tout au long de la formation.

Lien web vers l'espace cours :

<https://fad.u-bordeaux.fr/course/view.php?id=22057>

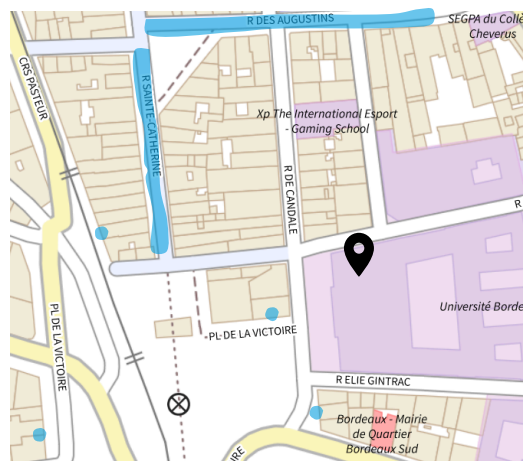


4

Informations pratiques



Photos : accès salle du Conseil



Plan : différents points de restauration autour de la place de la Victoire

La formation aura lieu sur le campus de la Victoire en **salle du Conseil** (rdc - bâtiment Q) de **8h30 à 17h30** les **15 octobre / 7 novembre / 12 décembre**.



5

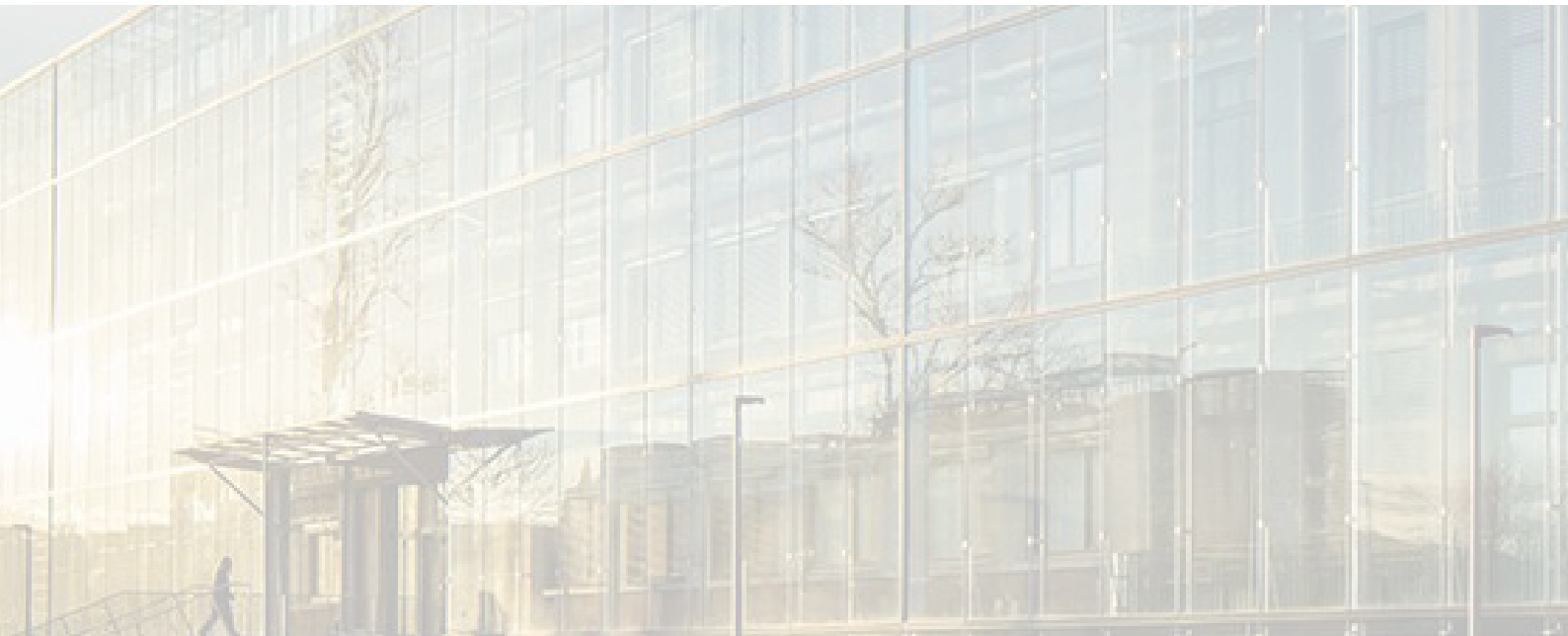
Compétences visées par la formation

- Appliquer une vision globale des interdépendances environnementales et sociétales
- Remettre en question sa pratique, développer une pensée critique
- Mobiliser les concepts et méthodes liés à la prise de décision en contexte anthropocène
- Identifier les obstacles et leviers de résistances au changement de la prise de décision
- Repérer la diversité des dimensions et des parties prenantes dans la définition d'un problème
- Équiper les décideurs en outils et méthodes permettant de mieux piloter les politiques de transition en contexte anthropocène

6

Programme de la formation

	15 octobre	7 novembre	12 décembre
8:30 12:30	<p>Introduction, présentation et premiers échanges d'expérience. Établir des règles de travail. Comprendre le moment historique de la crise socio-environnementale Comprendre les logiques de prise de décision</p>	<p>Retour d'expérience : vos observations dans vos structures. Élaboration de processus différents.</p> <p>Préparation du 3^e jour : expérimentation d'une inflexion anthropocène des décisions. Observation des réactions suscitées, obstacles, appuis...</p>	<p>Étude de cas - Sandrine Rui Mise en situation et jeu de rôle de prise de décision sur un cas réel</p> <p>Débrief : classer les leviers et les freins à la décision, comparaison avec la décision réelle.</p>
13:15 17:30	<ul style="list-style-type: none"> • Comprendre les changements cognitifs produits par cette crise • Comprendre ce que cette crise fait aux prises de décision <p>Préparation du 2^e jour de formation : Observation de la prise de décision dans son organisation. Quels enjeux sont pris en compte ?</p>	<p>Étude de cas - Guillaume Pouyanne Mise en situation et jeu de rôle de prise de décision sur un cas réel</p> <p>Débrief : classer les leviers et les freins à la décision, comparaison avec la décision réelle.</p>	<p>Bilan de l'expérimentation : Retours sur les décisions, généralisation, projection dans l'organisation</p> <p>Évaluation de la formation</p> <ul style="list-style-type: none"> • Compétences acquises • Méthode pédagogique • Déroulement et cadre



Livret d'activités

- ◆ **Jour 1** : Porter un nouveau regard sur la prise de décision dans l'organisation
- ◆ **Jour 2** : Liste des mots clés des logiques décisionnelles
- ◆ **Jour 2** : Points saillants des prises de décisions observées
- ◆ **Jour 3** : Expérimenter une inflexion anthropocène des décisions
- ◆ **Jour 3** : Évaluation de vos compétences
- ◆ **Espace de notes**



◆ **Liste des mots-clefs des logiques décisionnelles** ◆

Logique de la prise de décision « classique »	Logique de la prise de décision « anthropocène »
<i>L'anthropocène comme « méta-problème » à résoudre ?</i>	
Court terme, rentabilité	
Le calcul = cout/bénéfice ; impacts socio-économiques Impact environnemental restreint Compensation écologique restreinte (flore, faune dans les listes)	
« Nature » comme conquête ; à mesurer, maîtriser, contrôler ; nature = passive, Homme = passif	
Continuité dans les connaissances et compétences – surtout des compétences techniques, économiques, procédurales	
Responsabilité sociétale en lien avec les pensées de la modernité ; progrès (pour certains)	

◆ **Liste des mots-clefs des logiques décisionnelles** ◆

Logique de la prise de décision « classique »	Logique de la prise de décision « anthropocène »
<i>Repenser les bénéficiaires de la prise de décision</i>	
Humains	
Autonomie des individus ; égo	
<i>(Re)réfléchir la temporalité dans les processus décisionnels</i>	
Réactive (passive) – respect des normes environnementales et les exigences réglementaires ; retour sur investissement	
Continuité dans les relations sociales et partenaires ; cercle restreint	
« Realm of fate » ; mimétique	

◆ Liste des mots-clefs des logiques décisionnelles ◆

Logique de la prise de décision « classique »	Logique de la prise de décision « anthropocène »
<i>Intégrer des notions « d'interdépendance » et de « vulnérabilité »</i>	
Fonctionnaliste – pensée en termes de fonctions et usages ; fragmentation de l'action publique	
Séparation, sectorialisation ; silo ; zone administrative	
<i>Méthodes</i>	
Prise de décision pensée de manière linéaire ; méthodes règlementaires ; méthodes hybrides (public/privé)	
Top down ; pyramide ; concertation pensée de manière procédurale	
<i>Dispositifs (à élaborer...)</i>	
Projet d'aménagement, évaluation écologique/compensation écologique ; restauration écologique déconnectée du projet de territoire	

◆ Porter un nouveau regard sur la prise de décision dans l'organisation ◆

- Choisissez un processus de prise de décision auquel vous participez et que vous voulez observer ; précisez votre rôle dans la prise de décision (leader, participant...).
- Choisissez votre méthode d'observation :
 1. Un journal de bord pour observer les réunions / discussions sur un mois.
 2. Une étude de cas qui est significative (travail individuel ; échange en binôme).



- À l'aide la grille d'observation suivante, notez vos observations des processus de décision.

Facteur de décision	Classique	Anthropocène	Obstacles	Points d'appui

Sur cette base, rédigez votre « rapport d'étonnement » sur l'espace en ligne de formation. Ce rapport d'étonnement décrit si :

1. Les enjeux anthropocènes sont bien pris en compte ;
2. Les enjeux anthropocènes ne sont pas pris en compte / sont considérés comme des obstacles ;
3. Il y a incohérence dans la prise en compte des enjeux anthropocènes.

Retrouvez la grille d'observation et votre rapport individuel en ligne dans la rubrique « Je prépare les journées de formation ».



◆ Points saillants des prises de décision observées ◆

Retour d'observation des prises de décision dans l'organisation

- Préparez-vous à présenter vos retours d'expérience et analyse en binôme.
- Présentez les points saillants de votre rapport d'étonnement en collectif.

Classique	Anthropocène	Obstacles	Points d'appui

◆ Expérimenter une inflexion anthropocène des décisions ◆

- Individuellement, choisissez votre cas et votre type d'action permettant d'introduire ou de proposer des dimensions anthropocènes dans le processus des prises de décision de votre organisation pendant le mois qui suit.
- Sur cette base, rédigez votre « rapport de réaction ». Ce rapport décrit des réactions immédiates, ou sur le temps d'un mois :
 - a. Indifférence
 - b. Bonne idée à creuser
 - c. Tout à fait d'accord nécessité stratégique
 - d. Oui mais...
 - e. Non parce que
- À l'aide de la grille à la page suivante, notez les dimensions introduites dans le ou les processus de décision.

Retrouvez la grille d'observation et votre rapport individuel en ligne dans la rubrique « Je prépare les journées de formation ».



Type de position/ action à introduire	Objectifs attendus de l'action	Réactions observées (a,b,c,d ou e)	Temporalité des réactions	Obstacles	Leviers



Évaluation de vos compétences



- Distinguer et mobiliser les concepts clés en lien avec la crise socio-environnementale.

Expert	Intermédiaire	Débutant
Je suis capable de mobiliser les concepts clés, les enjeux et les méthodes qui définissent la notion d'anthropocène en donnant des exemples pour étayer mon propos.	Je suis capable de distinguer les concepts clés, les enjeux et les méthodes liées à la notion d'anthropocène	Je suis capable d'identifier une partie des concepts clés, des enjeux et des méthodes liées à la notion d'anthropocène.

- Identifier les enjeux de décisions propres à ce contexte

Expert	Intermédiaire	Débutant
Je suis capable d'identifier les enjeux spécifiques à une prise de décision en contexte de crise socio-environnementale en donnant des exemples pour étayer mon propos.	Je suis capable d'identifier les enjeux spécifiques à une prise de décision dans un contexte de crise socio-environnementale	Je suis capable d'identifier une partie des enjeux spécifiques à une prise de décision dans un contexte de crise socio-environnementale.

- Associer dans le processus de décision les parties concernées et les parties impliquées.

Expert	Intermédiaire	Débutant
Je suis capable d'appréhender les diverses dimensions d'une prise de décision et d'y associer les parties impliquées et les parties concernées.	Je suis capable de différencier les diverses parties impliquées et concernées dans le processus de décision.	Je suis capable d'identifier les parties concernées ou impliquées dans le processus de prise de décision.



Évaluation de vos compétences



- Cibler les obstacles au changement dans les décisions et en définir les leviers.

Expert	Intermédiaire	Débutant
Je suis capable de décrire les caractéristiques des obstacles et leviers de résistance au changement dans les décisions en donnant des exemples.	Je suis capable de différencier les obstacles et les leviers de résistance au changement dans les décisions.	Je suis capable de citer des obstacles ou des leviers de résistance au changement dans les décisions.

- Prendre la mesure et assumer les nouvelles responsabilités de ce contexte.

Expert	Intermédiaire	Débutant
Je suis capable de décrire les conséquences réelles de ces nouvelles responsabilités dans ce contexte en donnant des exemples pour illustrer mon propos.	Je suis capable de différencier les nouvelles responsabilités liées à ce contexte et leurs conséquences.	Je suis capable d'identifier certaines des nouvelles responsabilités liées à ce contexte.

Nous vous invitons à compléter le questionnaire de satisfaction de cette formation via le lien suivant :



<https://framaforms.org/questionnaire-de-satisfaction-formation-prendre-des-decisions-en-contexte-de-crise-socio-1728561701>

