

Collège des écoles
doctorales

**Méthodologie de la recherche
documentaire**

Direction de la documentation

**Graduate
Research School**

**université
de BORDEAUX**

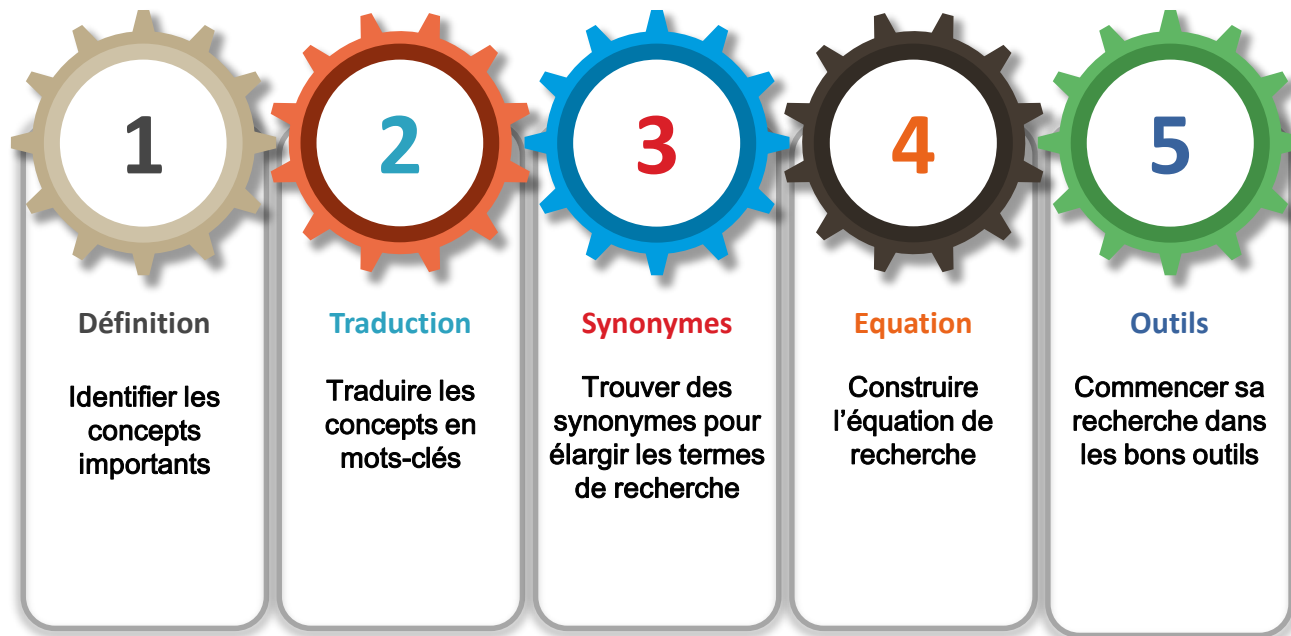
- ✓ **Préparer sa recherche**
- ✓ **Construire son équation de recherche documentaire**

Les fondamentaux de la recherche documentaire

- La recherche documentaire **atteste de l'évolution des connaissances scientifiques** sur un sujet donné
- Elle est **réutilisable** pour tous les sujets de recherche (portfolios, thèses, articles)
- Elle doit être **reproductible**
- Démarche **rigoureuse** qui se construit par **étapes**

Les étapes de la recherche documentaire

A partir d'un sujet donné ou choisi :



Les étapes 1, 2, 3 de la recherche documentaire

- Etape 1 : comprendre le sujet posé en **identifiant** les termes significatifs
 - Etape 2 : traduire ces termes en **mots-clés** et trouver leur traduction en anglais
 - Etape 3 : trouver des **synonymes**
- ✓ il faut chercher des synonymes afin d'être exhaustif et couvrir tous les termes éventuellement utilisés par les auteurs
- ✓ il faut penser aux abréviations ou acronymes. Exemple : IMC (= indice de masse corporelle)

Les bases de données vont essentiellement interroger les champs **Titre / Mots-clés / Résumé** des références d'articles

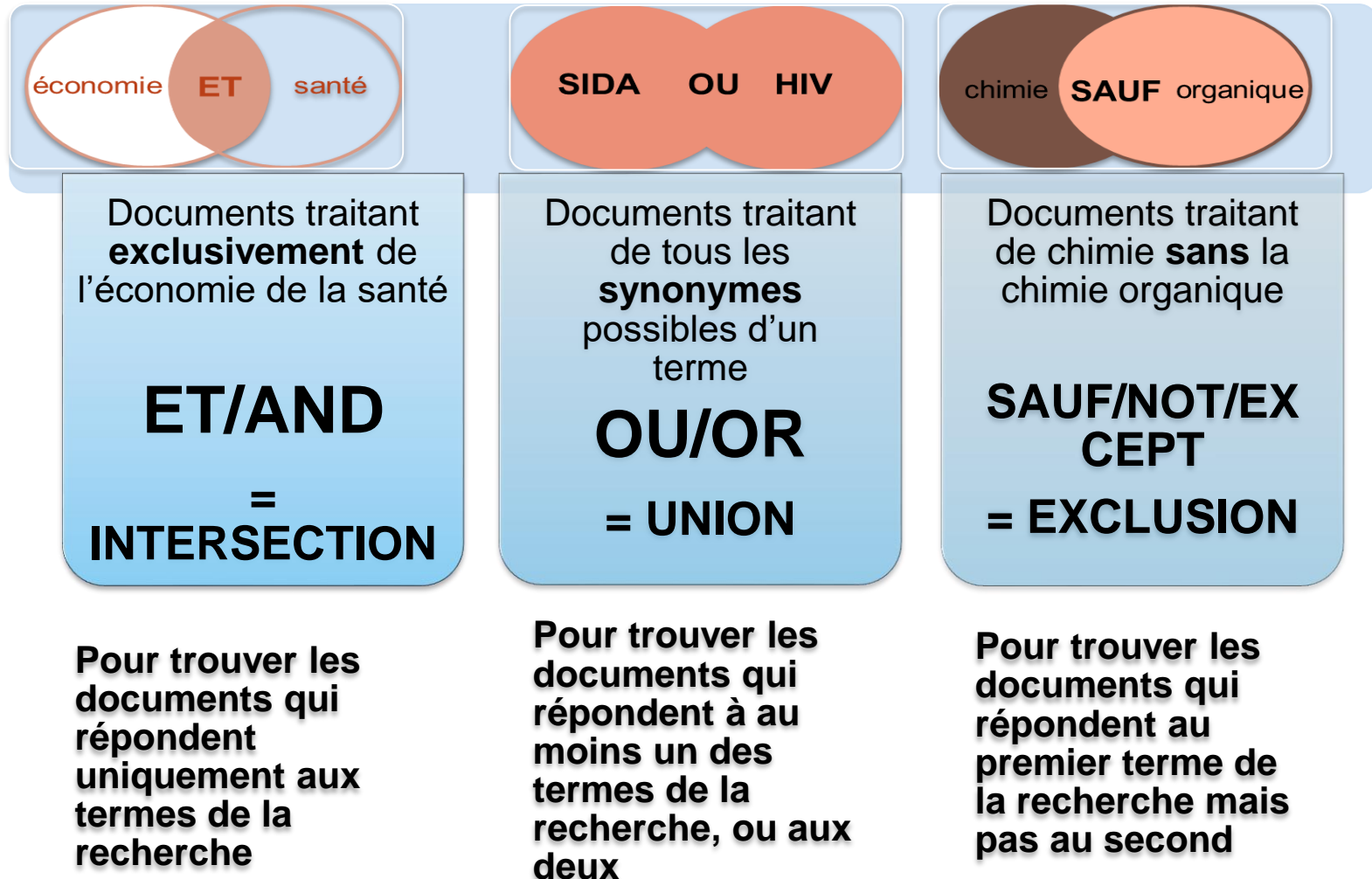
Les étapes 1, 2, 3 de la recherche documentaire

- Astuce :
 - Pour définir votre sujet, vous pouvez utiliser la méthode **QQOQCP**
 - Quoi
 - Qui
 - Où
 - Quand
 - Comment
 - Pourquoi



L'étape 4 de la recherche documentaire : construire

Les opérateurs booléens : vont permettent de combiner les termes entre eux



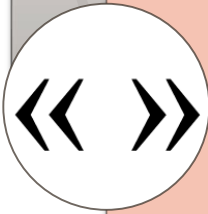
L'étape 4 de la recherche documentaire : construire



La troncature pour rechercher automatiquement à partir de la racine d'un mot

clon* → clone(s) + clonage(s) + cloning + ...

Preven* → prévention(s) + prévenir + préventif(ve)(s) + prevention



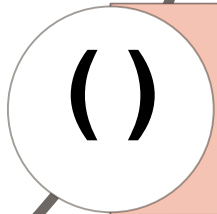
Les guillemets pour rechercher une expression exacte

« troubles neurologiques » :



Utilisation des filtres ou limitations

pour affiner sa recherche par langue du document, date de publication...



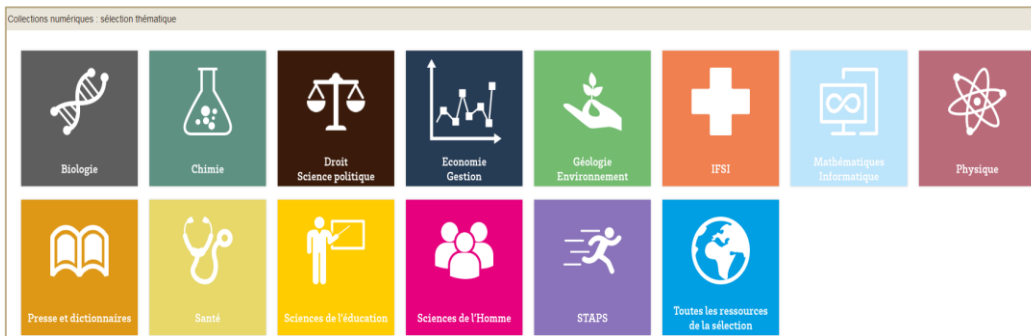
Les parenthèses : pour structurer sa requête (c'est des maths !) :
(saturnisme OU « intoxication au plomb ») ET (préventi* OU control*)

L'étape 5 : identifier les bons outils de recherche



Google

Google Scholar



Pour finir : garder une trace

→ Utiliser un tableau des concepts et des requêtes

| Concept 1 | Concept 2 | Concept 3 |
|-----------|-----------|-----------|
| synonyme | synonyme | synonyme |
| synonyme | synonyme | synonyme |
| | | |

| BDD | Requête | Date | Résultats |
|--------|---|------------|-----------|
| Pubmed | ("lead poisoning/prevention and control"[MeSH Major Topic]) AND (2011:2021[pdat]) | 20/11/2021 | 174 |