



Caitriona CARTER

Directrice de recherche à l'INRAE

#2

Decision-making



« La prise de décision »

- * Résoudre un problème ou un dilemme
- * Donner la priorité à un plan d'action plutôt qu'à un autre
- * Privilégier un avenir plutôt qu'un autre

Comment décider ? Les facteurs qui influencent sur les choix



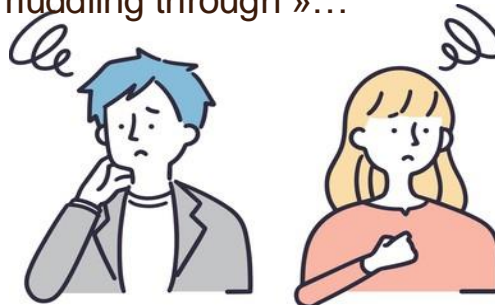
- * « Les décisions portent sur des combinaisons d'éléments plutôt que sur des choix stricts entre des alternatives claires » (Eymeri-Douzans)

Méthodes

Méthodes

- consensus
- négociation
- voter
- conflit
- pression politique
- clientélisme
- coercition
- « muddling through »...

Quelle est la méthode privilégiée dans votre organisation ou dans votre expérience professionnelle?



La prise de décision comme processus



Prise par une personne ou plusieurs.
Individus ou organisations



Combinaison de multiples « intérêts »
définis politiquement



Nécessité de nouvelles prises de décision
car accumulation dans le temps



Intervention à de différentes échelles
(internationale, européenne, nationale, etc ...)

« La » décision introuvable
Eymeri-Douzans

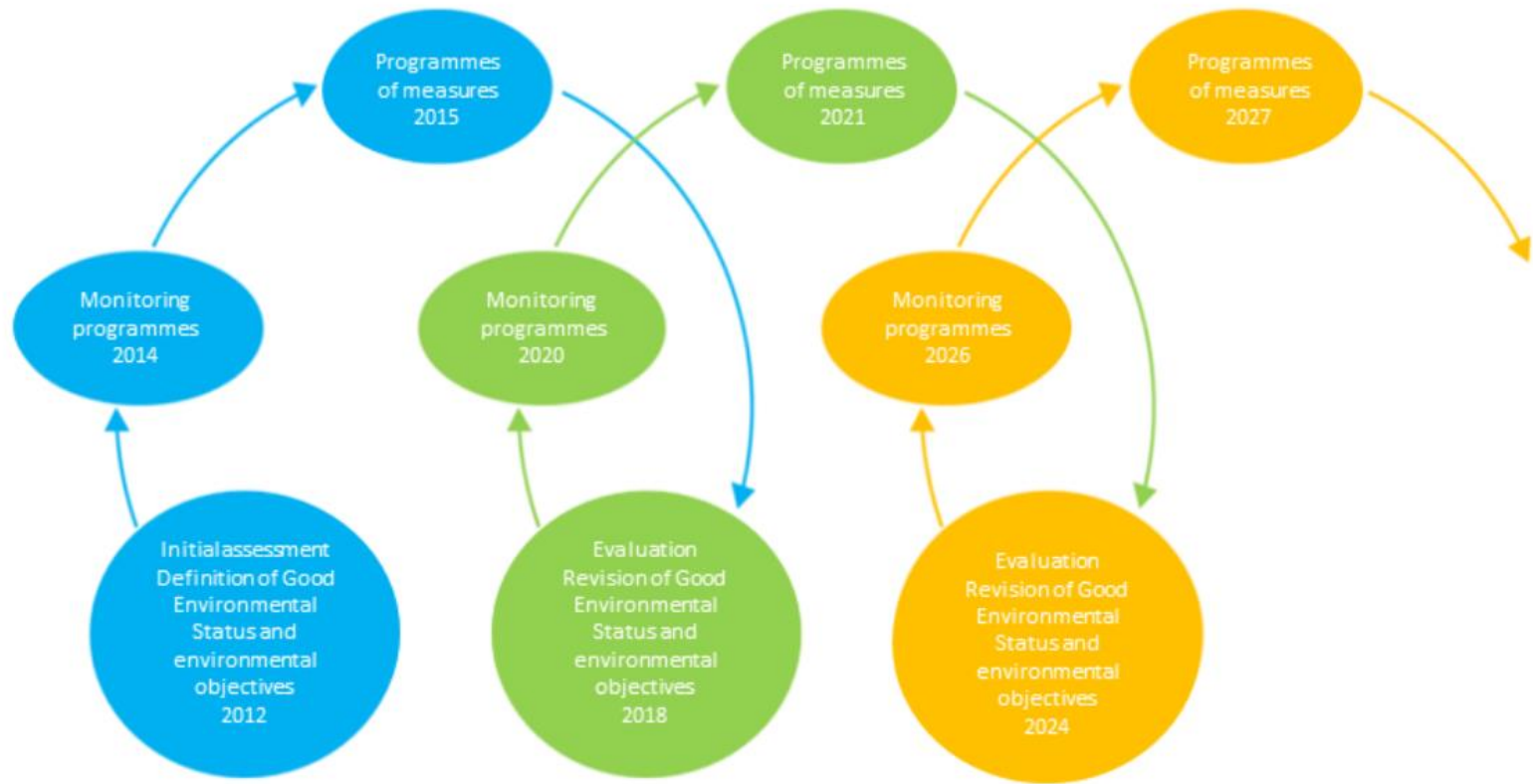


Figure 6 : MSFD's implementation cycles (source : MilieuMarinFrance)

La « prise de décision » n'est pas aléatoire



Cadrage via des politiques
publiques et/ou
des systèmes de gestion



Soumission à des luttes de
pouvoirs

Quelles règles/normes gouvernent la prise de décision
dans votre organisation ?



Comment penser l'enjeu sociétal de la prise de décision ?

- * Comment définir le rôle sociétal de votre organisation ?
- * Qui sont les bénéficiaires des décisions prises par votre organisation ?

La prise de décision et la définition des problèmes

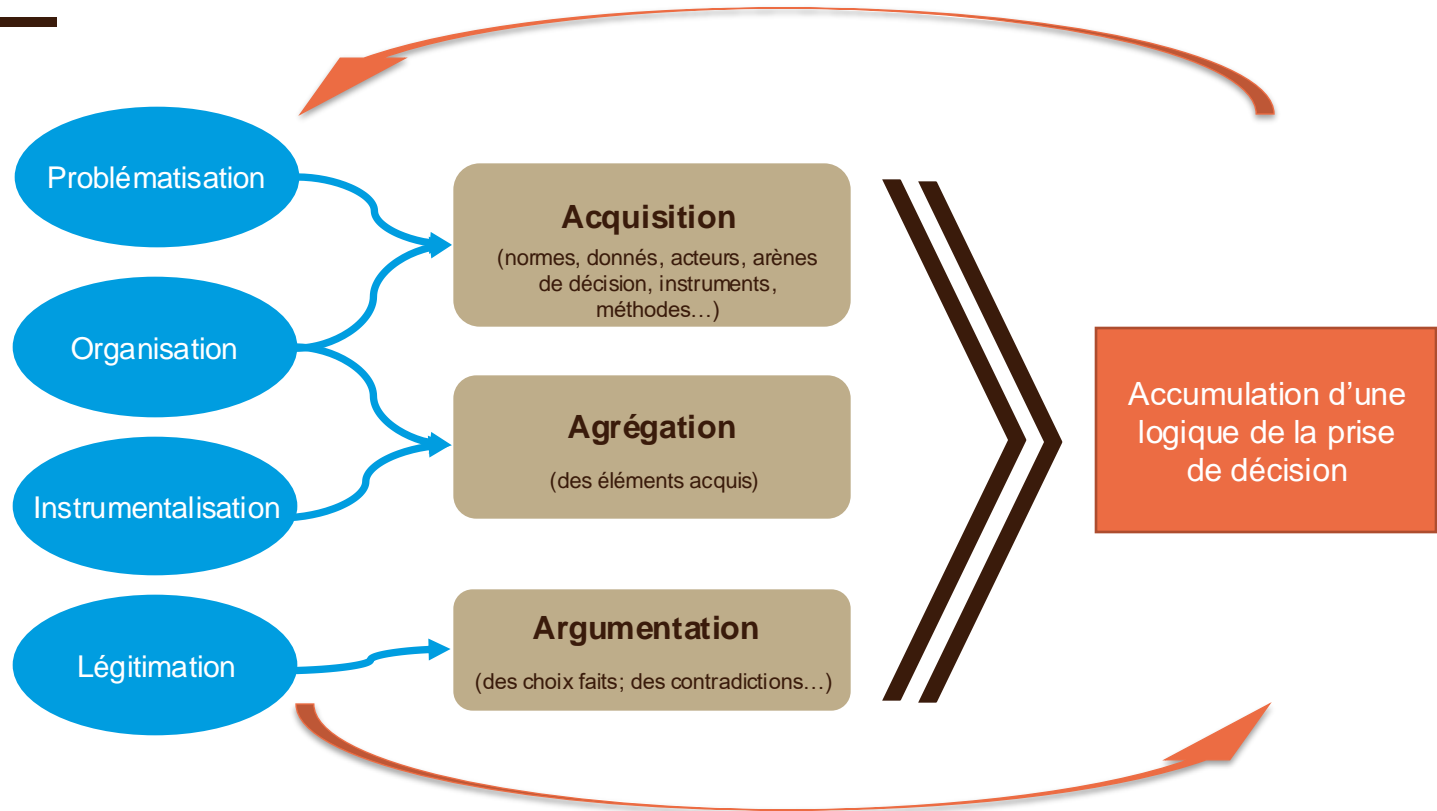
- Avant de prendre une décision, il faut définir le problème
- La définition d'un problème n'est ni « spontanée » ni « automatique », mais un processus social



Réglementation de l'usage des sacs à plastique

Autres exemples ?

Modèle du processus de la prise de décision : Étapes analytiques



Résumé

Il est plus probable qu'il y ait une continuité plutôt qu'un changement dans la prise de décision et les logiques d'action





Brainstorm exercise:

Quels verrous à surmonter pour transformer la prise de décision ?

Facteurs de « non-changement »

- « non prise en conscience » des enjeux actuels (de l'Anthropocene)
- une volonté de la part des acteurs dominants de préserver le système actuel « dépendance au sentier » « sunk costs »
- inertie décisionnelle « sticking points » peut se produire lorsque plusieurs parties prenantes ne parviennent pas à se mettre d'accord sur le problème ou la solution, par exemple lorsque le problème n'est pas immédiat mais futur.



Facteurs de « non-changement »

- déplacement du problème : manque de responsabilité
- banalisation du risque et de ses effets
- l'absence de décision d'accompagnement de changement
- manque de légitimité de la décision prise
- autres...?



Enigme gouvernance biodiversité

